

NOVAS INSCRIÇÕES NA ADSE – 1º Semestre/2009

No primeiro semestre de 2009 foram inscritos 54.749 beneficiários com direitos a partir de 1 de Janeiro. Este grupo caracteriza-se por incluir:

- 42.859 beneficiários titulares e 11.890 beneficiários familiares;
- 36.125 beneficiárias;
- maioritariamente, beneficiários com idade inferior aos 40 anos (vd. Gráfico I).

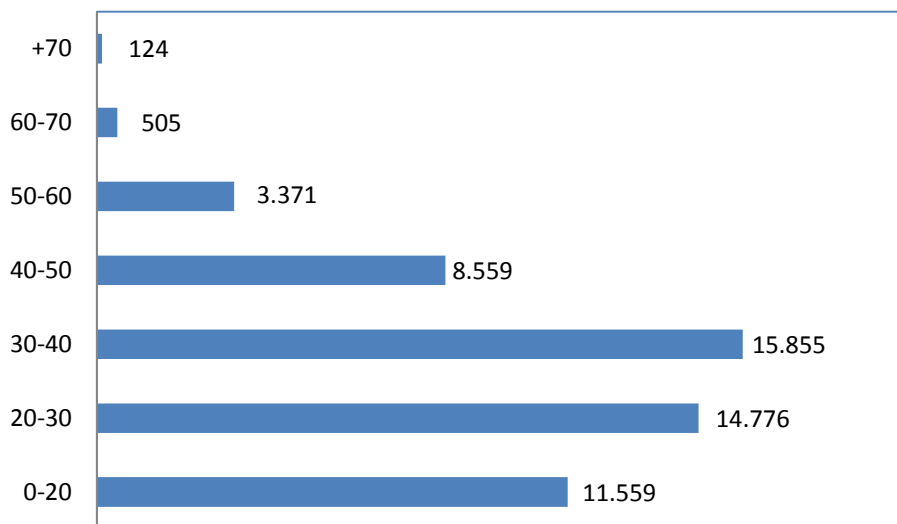


Gráfico I – Distribuição do número de beneficiários por escalões etários

Entre os 42.859 beneficiários titulares encontram-se 39.496 trabalhadores que foram abrangidos pelo alargamento de aplicação do sistema de benefícios da ADSE, operado pelo art.º 16º da Lei nº64-A/2008, de 31 de Dezembro (que aprovou o Orçamento do Estado para 2009).

Entre aqueles beneficiários titulares contam-se 326 aposentados que também exerceram o direito de opção.

Por grupos de entidades, as autarquias locais lideraram o número de inscrições como se observa no Gráfico II.

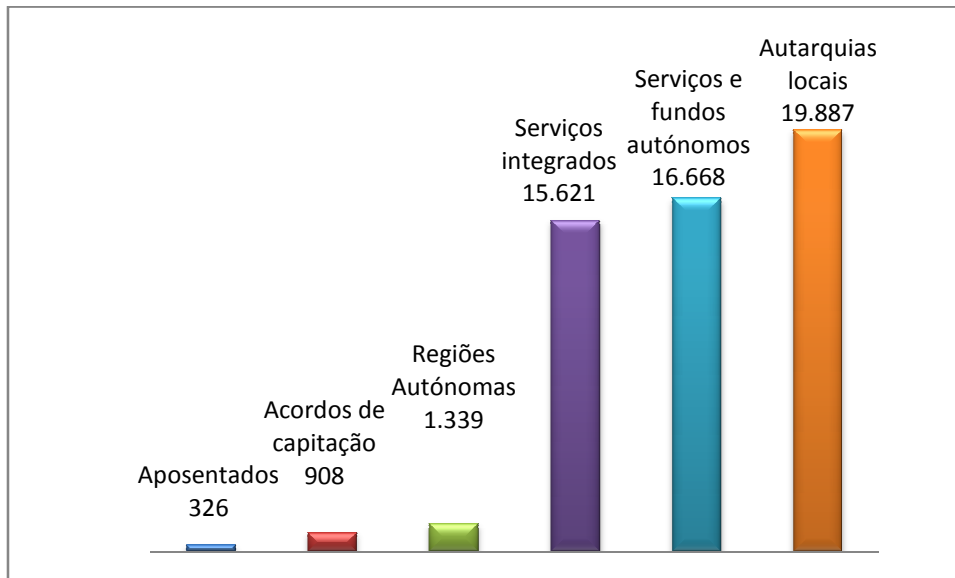


Gráfico II – Distribuição dos novos beneficiários por grupo de Serviços processadores

Por último será de realçar o facto de 78% destas inscrições terem sido processadas através de meios electrónicos, recorrendo à ADSE DIRECTA, em www.adse.pt. A desmaterialização do processo de inscrição e a co-responsabilização dos Serviços processadores muito contribuíram para uma solução mais eficiente com vantagens acrescidas designadamente na oportuna emissão de cartões.